

ΔΙΑΣΥΝΔΕΔΕΜΕΝΑ ΣΥΣΤΗΜΑΤΑ ΔΙΑΧΕΙΡΙΣΗΣ ΟΦΕΛΗ ΚΑΙ ΠΡΟΟΠΤΙΚΕΣ

Παρουσίαση 9-11-2017:

Βάσος Βασιλείου

Διευθυντής Πιστοποίησης

Εκπρόσωπος CYS στην Διεθνή Τεχνική Επιτροπή ISO/TC 176/SC 2 “Quality Systems”



Στόχοι Παρουσίασης

- Τι είναι Σύστημα Διαχείρισης
- Πρότυπα Συστημάτων Διαχείρισης
- Τι είναι τα Διασυνδεδεμένα Συστήματα Διαχείρισης
- Οφέλη από την εφαρμογή Διασυνδεδεμένων Συστημάτων Διαχείρισης
- Βασικοί παράγοντες για επιτυχή εφαρμογή ενός ΔΣΔ
- Προοπτικές

Σύστημα Διαχείρισης

- Σύνολο Αλληλένδετων ή Αλληλοεπιδρώντων στοιχείων του Οργανισμού για την καθιέρωση πολιτικών και στόχων, καθώς και διεργασιών ώστε να επιτυγχάνονται οι εν λόγω στόχοι.
- Ένα σύστημα μπορεί να αφορά ένα θεματικό τομέα ή και περισσότερους π.χ. διαχείριση της ποιότητας ή περιβαλλοντική διαχείριση.
- Τα στοιχεία του συστήματος διαχείρισης συμπεριλαμβάνουν τη δομή του οργανισμού, τους ρόλους και τις υπευθυνότητες, το σχεδιασμό, τη λειτουργία, τις πρακτικές, τους κανόνες, τις αντιλήψεις, τους στόχους και τις διεργασίες για την επίτευξη αυτών των στόχων.

Πηγή: ISO 9000:2015

Συστήματα Διαχείρισης

- CYS EN ISO 9001:2015 Συστήματα Διαχείρισης Ποιότητας – Απαιτήσεις
- CYS EN ISO 14001:2015 Συστήματα Περιβαλλοντικής διαχείρισης – Απαιτήσεις και καθοδήγηση για τη χρήση του
- OHSAS 18001:2007- Συστήματα Διαχείρισης της υγείας και ασφάλειας στην εργασία - Απαιτήσεις



Συστήματα Διαχείρισης



- Σύστημα Ασφάλειας και Υγιεινής των Τροφίμων CYS EN ISO 22000:2005
- Σύστημα Ενεργειακής Διαχείρισης CYS EN ISO 50001:2011
- Σύστημα Διαχείρισης Ασφάλειας Πληροφοριών ISO/IEC 27001:2013
- Συστήματα Διαχείρισης κατά της Δωροδοκίας ISO 37001:2016
- Σύστημα Οικολογικής Διαχείρισης και Οικολογικού Ελέγχου με βάση τον Κανονισμό 1221/2009 (EMAS)
- Σύστημα Διαχείρισης Επιχειρησιακής Συνέχειας ISO 22301:2012



ISO 22000



EMAS



ISO 50001



ISO 27001



ISO 22301

Διασυνδεδεμένο Σύστημα Διαχείρισης

Ένα ενιαίο σύστημα διαχείρισης που διαχειρίζεται πολλαπλές πτυχές της απόδοσης ενός οργανισμού για την ικανοποίηση των απαιτήσεων περισσοτέρων του ενός προτύπων διαχείρισης, σε ένα συγκεκριμένο επίπεδο διασύνδεσης.

Πηγή: IAF MD11:2013

Νέα Δομή Προτύπων - High level structure (HLS)

Έχει αναπτυχθεί μία νέα κοινή δομή η οποία θα εφαρμοστεί σε όλα τα πρότυπα συστημάτων διαχείρισης:

- *Τυποποίηση βασικής δομής και κειμένου για την διασύνδεση πολλαπλών συστημάτων διαχείρισης*
- *Τυποποίηση βασικών ορισμών*

Οργανισμοί οι οποίοι εφαρμόζουν πολλαπλά συστήματα διαχείρισης (π.χ ποιότητας, περιβάλλοντος, ασφάλειας πληροφοριών) μπορούν να πετύχουν καλύτερη διασύνδεση και εφαρμογή.

Η κοινή δομή (high level structure and common text) είναι δημόσια πληροφορία και μπορεί να βρεθεί στο παράρτημα SL της οδηγίας ISO/IEC Directives, Part 1 Consolidated ISO Supplement – Procedures specific to ISO www.iso.org/directives

Πλεονεκτήματα της Νέας Δομής (HLS)

- Όλα τα Πρότυπα Συστημάτων Διαχείρισης ISO θα έχουν την ίδια εμφάνιση και δομή
- Πιο αποδοτική διαχείριση κοινών απαιτήσεων μεταξύ προτύπων
- Διευκολύνει την εφαρμογή ενός διασυνδεδεμένου Συστήματος Διαχείρισης
- Τυποποίηση βασικών όρων και ορισμών



4. Πλαίσιο λειτουργίας οργανισμού

- 4.1 Κατανόηση οργανισμού και του πλαισίου λειτουργίας του
- 4.2 Κατανόηση αναγκών και προσδοκιών ενδιαφερομένων μερών
- 4.3 Προσδιορισμός αντικειμένου του ΧΧΧ συστήματος διαχείρισης
- 4.4 ΧΧΧ σύστημα διαχείρισης

5. Ηγεσία

- 5.1 Ηγεσία και δέσμευση
- 5.2 Πολιτική
- 5.3 Οργανωτικοί ρόλοι, υπευθυνότητες και αρμοδιότητες

6. Σχεδιασμός

- 6.1 Ενέργειες αντιμετώπισης ρίσκων και ευκαιριών
- 6.2 ΧΧΧ στόχοι και σχεδιασμός επίτευξης τους

7. Υποστήριξη

- 7.1 Πόροι
- 7.2 Ικανότητα
- 7.3 Ενημέρωση
- 7.4 Επικοινωνία
- 7.5 Τεκμηριωμένη πληροφορία

8. Λειτουργία

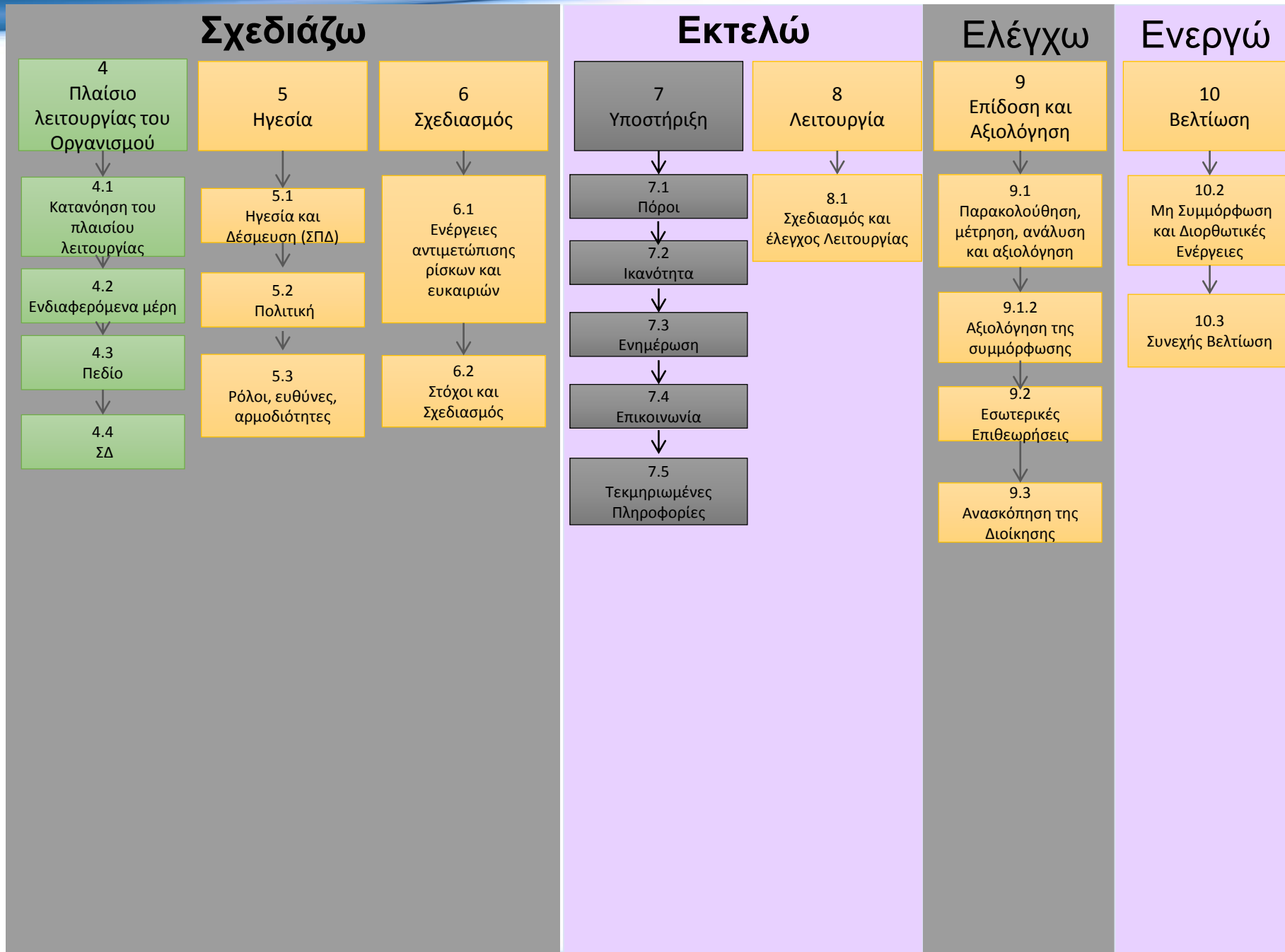
- 8.1 Σχεδιασμός και έλεγχος λειτουργίας

9. Αξιολόγηση απόδοσης

- 9.1 Παρακολούθηση, μέτρηση, ανάλυση και αξιολόγηση
- 9.2 Εσωτερική επιθεώρηση
- 9.3 Ανασκόπηση από τη διοίκηση

10. Βελτίωση

- 10.1 Μη συμμορφώσεις και διορθωτικές ενέργειες
- 10.2 Συνεχής βελτίωση



Κοινές Απαιτήσεις Συστημάτων Διαχείρισης

- Δήλωση Πολιτικής
- Τεκμηριωμένοι Στόχοι
- Καθορισμός Πλαισίου Λειτουργίας και απαιτήσεις ενδιαφερομένων μερών
- Διαχείριση ρίσκων και ευκαιριών
- Έλεγχος Τεκμηριωμένων πληροφοριών (Εγγράφων και Αρχείων)
- Καταγραφή μη συμμορφώσεων

Κοινές Απαιτήσεις Συστημάτων Διαχείρισης

- Διορθωτικές και Προληπτικές ενέργειες
- Εσωτερική Επιθεώρηση
- Εσωτερική Επικοινωνία
- Διαχείριση θεμάτων Ανθρώπινου Δυναμικού (π.χ εκπαίδευση, αρχεία προσωπικού)
- Άλλες υποστηρικτικές και λειτουργικές διεργασίες (π.χ διακρίβωση οργάνων, συντήρηση, αγορές κλπ)

Κοινές Απαιτήσεις Συστημάτων Διαχείρισης

- Ανασκόπηση της Διοίκησης
- Παροχή πόρων για αποτελεσματική εφαρμογή
- Καθορισμό Ευθυνών και αρμοδιοτήτων
- Παρακολούθηση και μέτρηση της επίδοσης
- Συνεχής Βελτίωση
- Αρχεία Προσωπικού

Οφέλη από την λειτουργία ΔΣΔ

- Βελτιστοποίηση στην διάθεση πόρων
- Πιο μικρά σε μέγεθος συστήματα (περιβαλλοντικά πιο φιλικά και πολλές κοινές διαδικασίες και έντυπα)
- Εξωτερικές επιθεωρήσεις πιστοποίησης με μικρότερο κόστος
- Πιο απλά και κατανοητά συστήματα στην εφαρμογή τους

Οφέλη από την λειτουργία ΔΣΔ

- Δεν υπάρχει σύγκρουση και ανταγωνισμός μεταξύ συστημάτων
- Περισσότερο ολιστική προσέγγιση στην διαχείριση των επιχειρησιακών ρίσκων.
- Λιγότερη γραφειοκρατία
- Περισσότερο αποτελεσματικές εσωτερικές επιθεωρήσεις
- Αναβάθμιση της εικόνας και του ονόματος του οργανισμού / διαφοροποίηση από τον ανταγωνισμό / απόκτηση σημαντικού εργαλείου marketing και διαφήμισης

Οφέλη από την λειτουργία ΔΣΔ

- Περισσότερο αποτελεσματικές Ανασκοπήσεις της Διοίκησης
- Ικανοποίηση ανθρώπινου δυναμικού της Επιχείρησης: Διαμόρφωση καλύτερων συνθηκών εργασίας, βάση αναγνώρισης σημαντικών αναγκών για εκπαίδευση προσωπικού, βελτίωση ικανοτήτων προσωπικού, περισσότερη εμπλοκή του προσωπικού σε βελτιώσεις / ευαισθητοποίηση προσωπικού
- Βελτίωση της παραγωγικότητας του προσωπικού
- Διευκολύνει την αλλαγή κουλτούρας

Παράγοντες για επιτυχή εφαρμογή ΔΣΔ

- Δέσμευση της Διοίκησης
- Το ΔΣΔ θα πρέπει να σχεδιασθεί ώστε να ανταποκρίνεται στις συγκεκριμένες συνθήκες του Οργανισμού και να καλύπτει τις ιδιαίτερες της ανάγκες
- Η έγγραφη τεκμηρίωση του ΔΣΔ να μην αποτελεί περιττή γραφειοκρατία και να μην επιβαρύνει άσκοπα το προσωπικό με περιττές υποχρεώσεις - *“keep it simple”*
- Πρέπει να δοθεί έμφαση στην εκπαίδευση και ενεργό συμμετοχή όλων των εμπλεκομένων για την αποτελεσματικότερη εφαρμογή και ανάπτυξη του ΔΣΔ.
- Πρέπει να γίνει άμεσος συσχετισμός του Συστήματος με τη στρατηγική, τους επιχειρηματικούς στόχους και τις επιδιώξεις της επιχείρησης ούτως ώστε να συμβάλει στην ανάπτυξη της επιχειρηματικότητας και ανταγωνιστικότητας της επιχείρησης και να αποτελεί χρήσιμο εργαλείο διοίκησης και βελτίωσης.

Προοπτικές

- Μεγαλύτερη ευκολία εφαρμογής ΔΣΔ στο μέλλον
- Περισσότερες απαιτήσεις για εφαρμογές ΔΣΔ στο μέλλον από πελάτες και αρμόδιες αρχές.

ΚΥΠΡΙΑΚΗ ΕΤΑΙΡΕΙΑ ΠΙΣΤΟΠΟΙΗΣΗΣ



ΕΥΧΑΡΙΣΤΩ ΓΙΑ ΤΗΝ ΠΡΟΣΟΧΗ ΣΑΣ